

Le mot de Mr Notot, proviseur
du lycée, concernant la place de
l'EPS au lycée :

*« Le sport fait partie de "l'ADN" de La
CITE SCOLAIRE Van der Meersch de
Roubaix. Cette "passion sport" se traduit par
l'existence d'un vrai projet centré sur
l'activité physique et la santé, porté par nos
enseignants d'EPS. Elle est aussi concrétisée
par l'existence de plusieurs sections sportives
dynamiques et ambitieuses pour nos jeunes.
Parmi elles citons notre section Foot féminin,
récemment qualifiée au Championnat de
France Futsal à Rennes, notre section
cyclisme, par laquelle sont passés plusieurs
coureurs devenus aujourd'hui professionnels ;
notre section danse enfin, dont sortent chaque
année des danseurs et danseuses qui
poursuivent des carrières nationales
voire internationales.*

*Ce « dynamisme sportif » a une influence très
positive sur le comportement de nos élèves :
preuve est faite que l'engagement, la volonté
et la positivité entraînent le succès !*

*Mais le sport vit aussi au sein de la Cité
Scolaire grâce aux partenariats tissés avec la
ville de Roubaix et le STAB : c'est ensemble
que nous entreprenons et que nous guidons
nos jeunes vers la réussite. »*



LYCÉE VAN DER MEERSCH ROUBAIX



CONTACTS

Lycée Van Der Meersch

M.Notot (proviseur)

M.Leteux (proviseur adjoint)

mail : ce.0590181b@ac-lille.fr

tél : 03 20 89 43 43

Responsables sections

Art/danse : christelle.Lengaigne@ac-lille.fr

Cyclisme : valentin.druard@ac-lille.fr

Football : david.devogel@ac-lille.fr

LYCÉE VANDERMEERSCH

1 Avenue Vandermeersch

59100 Roubaix

<http://van-der-meersch.savoirsnumeriques5962.fr>

L'EPS AU LYCÉE



- 3 sections sportives (cyclisme, art danse et football féminin).
- 1 option EPS de la Seconde à la Terminale.
- EPS d'exploration et de complément de la Seconde à la Terminale.





Hormis pour les sections sportives, tous les élèves peuvent intégrer les différentes options EPS proposées par le lycée Van Der Meersch.

Intégrer une option vous engage à être assidu et consciencieux tant dans les cours pratiques que théoriques.

Des notes trimestrielles seront posées et appuieront vos dossiers pour intégrer des écoles ou universités.

Des notes certificatives pour le baccalauréat sont également proposées. Tous les points au-dessus de 10 sont doublés et pris en considération pour l'admission ou les mentions.

FAIRE DU SPORT POUR APPRENDRE, AMÉLIORER SES RÉSULTATS ET S'ÉPANOUIR.

En plus de l'Éducation Physique et Sportive, le lycée vous propose d'augmenter votre volume horaire d'activités sportives afin de prendre des points d'avance pour le baccalauréat, de préparer le post-bac et surtout pour pleinement vous épanouir au quotidien.



OPTION EPS

2H PAR SEMAINE EN SECONDE

3H PAR SEMAINE EN PREMIÈRE ET TERMINALE

En classe de Seconde, vous pourrez vivre deux activités au cours de l'année que sont le badminton et le step.

En classe de première et de terminale, vous vivrez de manière approfondie le badminton et la course à pied.



Le badminton en option EPS



Les duos en Art/danse

EPS D'EXPLORATION ET DE DÉTERMINATION

4H DE PRATIQUE ET 1H DE THÉORIE PAR SEMAINE EN SECONDE

3H DE PRATIQUE ET 1H DE THÉORIE PAR SEMAINE EN PREMIÈRE ET EN TERMINALE

Les activités d'escalade, natation, tennis de table, handball, équitation, sauvetage sportif, cirque, ultimate, pentabond et de course vous seront proposées en plus de cours théoriques (1h par semaine) où vous approfondirez les principes de l'activité physique.



L'activité escalade en voie



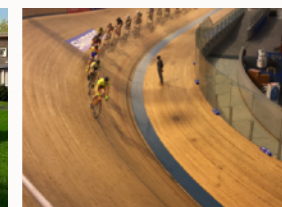
L'activité sauvetage sportif

SECTION SPORTIVE SCOLAIRE **8 À 10H DE PRATIQUE HEBDOMADAIRE**

Suite à des sélections sportives et scolaires, vous pouvez intégrer une des trois sections (football féminin, art danse ou cyclisme) ayant pour objectif de vous préparer aux diverses compétitions dans l'année.



Le foot féminin sur terrain à 11 et en futsal.



Les cyclistes au vélodrome couvert.